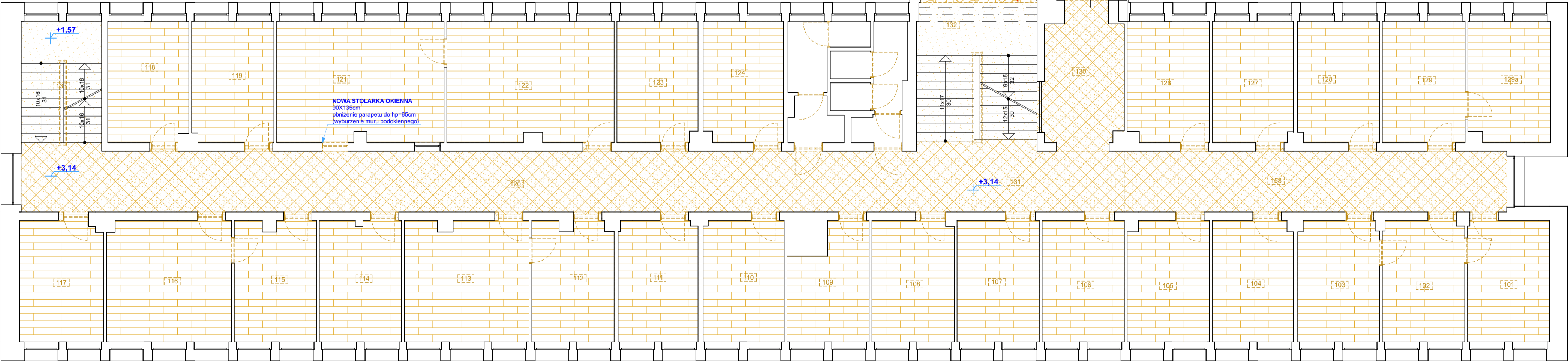


Kategoria strefy	Nr	Nazwa pomieszczenia	Kondygnacja	Powierzchnia	Obwód ścian
	101	Pom.biurowe	Rzut I piętra	12,7	1 435
	102	Pom.biurowe	Rzut I piętra	12,7	1 438
	103	Pom.biurowe	Rzut I piętra	12,5	1 432
	104	Pom.biurowe	Rzut I piętra	12,5	1 428
	105	Pom.biurowe	Rzut I piętra	12,5	1 436
	106	Pom.biurowe	Rzut I piętra	12,7	1 436
	107	Pom.biurowe	Rzut I piętra	12,7	1 436
	108	Pom.biurowe	Rzut I piętra	12,7	1 436
	109	Pom.biurowe	Rzut I piętra	10,9	1 436
	110	Pom.biurowe	Rzut I piętra	12,5	1 428
	111	Pom.biurowe	Rzut I piętra	12,3	1 420
	112	Pom.biurowe	Rzut I piętra	12,4	1 516
	113	Pom.biurowe	Rzut I piętra	18,9	1 818
	114	Pom.biurowe	Rzut I piętra	12,7	1 478
	115	Pom.biurowe	Rzut I piętra	12,5	1 518
	116	Pom.biurowe	Rzut I piętra	19,0	1 736
	117	Pom.biurowe	Rzut I piętra	12,9	1 451
	118	Pom.biurowe	Rzut I piętra	12,4	1 426
	119	Pom.biurowe	Rzut I piętra	12,6	1 436
	120	Korytarz	Rzut I piętra	67,7	6 627
	121	Kasy	Rzut I piętra	25,1	2 116
	122	Pom.biurowe	Rzut I piętra	25,3	2 110
	123	Pom.biurowe	Rzut I piętra	12,4	1 428
	124	Serwerownia	Rzut I piętra	12,3	1 423
	126	Pom.biurowe	Rzut I piętra	12,5	1 436
	127	Pom.biurowe	Rzut I piętra	12,5	1 429
	128	Pom.biurowe	Rzut I piętra	12,6	1 435
	129	Pom.biurowe	Rzut I piętra	12,8	1 440
	129a	Pom.biurowe	Rzut I piętra	12,4	1 439
	130	Komunikacja	Rzut I piętra	14,1	5 753
	131	Komunikacja	Rzut I piętra	18,2	5 753
	132	Klasa szkolowa	Rzut I piętra	20,1	5 753
	133	120x80m	Rzut I piętra	12,1	572
	134	Komunikacja	Rzut I piętra	22,2	5 753
	135	Komunikacja	Rzut I piętra	78,9	5 562
	136	Pom.gospodarcze	Rzut I piętra	3,5	622
	151	Pom.biurowe	Rzut I piętra	17,7	1 760
	152	Pom.biurowe	Rzut I piętra	16,9	1 724
	153	Pom.biurowe	Rzut I piętra	34,1	2 324
	154	Pom.biurowe	Rzut I piętra	34,0	2 332
	155	Pom.biurowe	Rzut I piętra	16,8	1 708
	156	Pom.biurowe	Rzut I piętra	33,5	2 412
	157	Pom.biurowe	Rzut I piętra	16,8	1 714
	158	Korytarz	Rzut I piętra	28,9	3 159



OZNACZENIA ELEMENTÓW WYBURZANYCH/DEMONTOWANYCH	
	SZACHTY OKIEN PIANICZNYCH, SCHODY ZEWNĘTRZNE
	POSADZKI Z PŁYTEK CERAMICZNYCH WYMIAR - 400X400MM
	POSADZKI/SCHODY Z LASTRYKO
	WYLEWKA BETONOWA - POSADZKA BEZ WARSTWY WYKONCZENIOWEJ
	DREWNIANY SUFIT PODWIESZANY W STREFIE WEJŚCIOWEJ
	POSADZKA KAMIENNA
	POSADZKA Z PANEŁI LAMINOWANYCH
	ELEMENTY POZA ZAKRESEM WYBURZEN
	WYBURZENIA W ŚCIANACH ISTNIEJĄCYCH
	DEMONTOWANA STOLARKA DRZWIOWA (SKRZYDŁO WRAZ Z OŚCIEŻNICĄ) LUB OKIENNA
	DEMONTOWANE SANITARIATY
	DEMONTOWANA BALUSTRADA SCHODOWIA



AVO Architekci
ul. Szarych Szeregów 32/5
40-750 Katowice
biuro@avoarchitekci.pl
721 075 751

**DOKUMENTACJA BUDOWLANA REMONTU
BUDYNKU ADMINISTRACYJNEGO URZĘDU
GMINY I MIASTA W MIECHOWIE**

Adres inwestycji:
Nr dz. : 1912/8, 1914/20
ul. Sienkiewicza 25
32-200 Miechów

Inwestor:
Urząd Gminy i Miasta w
Miechowie
ul. Sienkiewicza 25
32-200 Miechów

Zaprojektowany przez:
mgr inż. arch. Łucja Skwara

Opracowany przez:
mgr inż. arch. Paulina Babiak-Skwara

Sprawdzone przez:
mgr inż. arch. Maria Skotnicka

Tytuł rysunku:
Wyburzenia : Rzut I piętra

Skala rysunku:
1:100

Numer rysunku:
R.03

Data:
12.12.2022r

UWAGI:
1. PROJEKT NALEŻY ZREALIZOWAĆ ZGODNIE ZE SZKICEM BUDOWLANYM, W PRZYPADKU ROZBIEŻNOŚCI WYMIAROWYCH I TECHNICZNYCH MIĘDZY PROJEKTAMI BRANŻOWYMI SKONSULTOWAĆ SIĘ Z ARCHITEKTEM I INWESTOREM.
2. WYKONAWCA JEST ZOBOWIĄZANY DO SPRAWDZENIA WSZYSTKICH PODDAWANYCH PRZEZ PROJEKTANTA WYMIARÓW I KĄTÓW.
3. PROJEKT ARCHYTEKTONICZNY JEST PROJEKTEM NADRZĘDNYM, WSZYSTKIE ROZBIEŻNOŚCI Z PROJEKTAMI BRANŻOWYMI KONSULTOWAĆ Z ARCHITEKTEM.
4. OTWORY W ŚCIANACH KORYGOWAĆ Z PROJEKTAMI BRANŻOWYMI.
5. DRZWI - NA RYSUNKACH OPISANO WYMIARY W ŚWIETLE OŚCIEŻNIC, CZYLI ŚWIATŁO PRZEJŚCIA.
6. OTWORY DRZWIOWE NALEŻY DOSTOSOWAĆ DO DOKŁADNYCH WYMÓGÓW PRODUCENTA ZAKUPIONYCH DRZWI.
7. WYMIARY PODANO W CM, RZĘDNE W M, SPADKI W ‰.
8. WSZYSTKIE ZMIANY, ZMIANY MATERIAŁÓW I TECHNOLOGII ZAMAWIANYCH W PROJEKCIE MUSZĄ BYĆ UPRIEDZIO UZGODNIONE I ZAACEPTOWANE PRZEZ INWESTORA I PROJEKTANTA.
9. WSZYSTKIE URZĄDZENIA, MATERIAŁY I ELEMENTY TECHNOLOGIE POWINNY POSIADAĆ PRZEWIDZIANE PRAWEM I ODPOWIEDNIMI PRZEPISAMI DOPUSZCZENIA, ATYSTY I CERTYFIKATY.
10. URZĄDZENIA INSTALOWAĆ ZGODNIE Z DTR PRODUCENTA.
11. PRZED ZAMÓWIENIEM DRZWI, WIELKOŚCI OTWORÓW POTWIERDZIĆ NA BUDOWIE.